



**E U R O P E**  
**CAOUTCHOUC**  
FABRICATION D'ARTICLES EN CAOUTCHOUC ET SILICONE

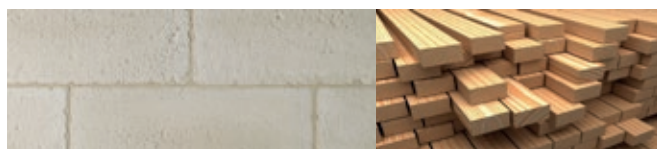
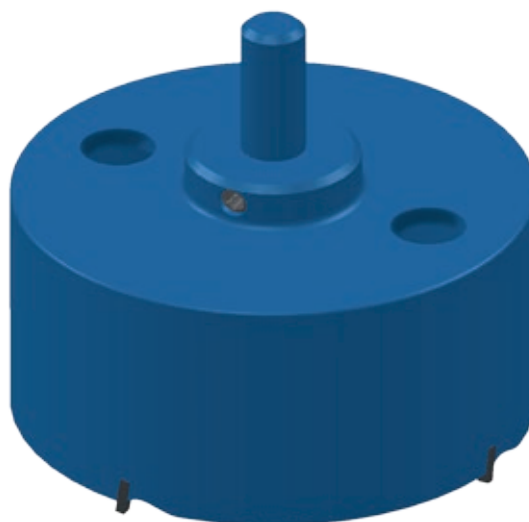
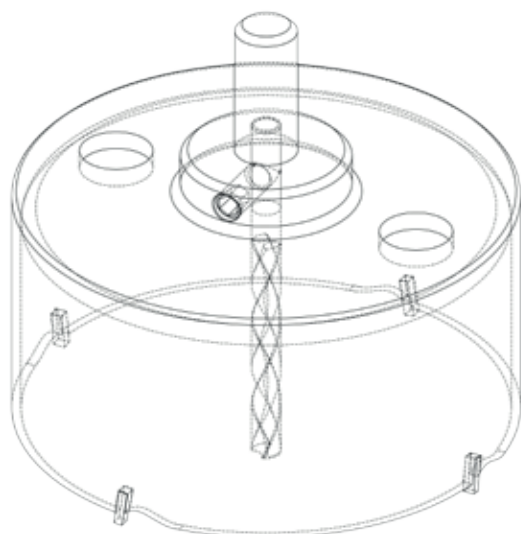
**| SCIES CLOCHES |**

**POUR JOINTS HUBLOTS**  
EUROPE CAOUTCHOUC



# JOINTS HUBLOTS

## TABLEAU DES SCIES CLOCHES



Afin d'obtenir un perçage parfait de longue durée, les scies CLOCHES sont usinées en mono bloc.

Les Scies CLOCHES sont toutes équipées de dents carbure. Se référer au tableau des JOINTS HUBLOTS pour connaître les correspondances des scies CLOCHES.

Utiliser les joints HUBLOTS **EUROPE CAOUTCHOUC** pour obtenir le diamètre optimal de serrage et d'étanchéité.

Précaution d'emploi : Porter des gants, masque, casque et lunettes de protection pour la découpe. Percer à vitesse lente car la force d'attaque peut engendrer des blessures.

Nous préconisons une carotreuse fixe à une perceuse manuelle.

En cas de blocage, faire tourner les scies cloches manuellement dans le sens inverse de la découpe. Ne pas se servir de la rotation électrique inverse de la carotreuse afin de ne pas casser les dents carbure.

Ne pas lubrifier pour la découpe.

Nous nous réservons le droit de modifier les Scies Cloches sans consultation préalable, afin de les adapter au mieux aux joints HUBLOTS. Perçage préconisé à vitesse lente.

Adaptation de la vitesse de coupe en fonction du matériau.

Bien que le perçage standard soit à 108 mm, nous conseillons un perçage à 105 mm pour les joints HUBLOTS PVC 100. Nos scies cloches sont réalisées en fonction pour une étanchéité maximale.

Les scies cloches sont étudiées pour les joints HUBLOTS **EUROPE CAOUTCHOUC** exclusivement.

Notre responsabilité ne peut être engagée quant à la mauvaise utilisation de la scies CLOCHE.

